



สำนักงานสาธารณสุขจังหวัดระยอง
Rayong Provincial Health Office

รายงานการเฝ้าระวังสุขภาพ กรณีปริมาณฝุ่นละอองขนาดไม่เกิน 2.5 ไมครอน (PM_{2.5}) ในบรรยากาศจังหวัดระยอง

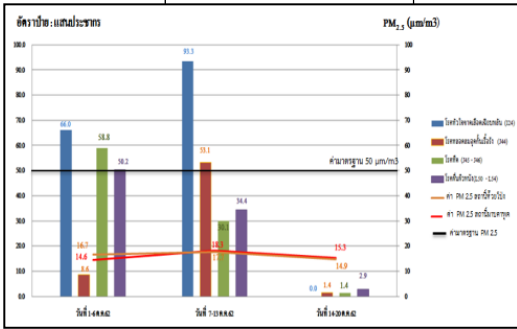
ปริมาณฝุ่นละอองขนาดไม่เกิน 2.5 ไมครอน (PM_{2.5})

ในบรรยากาศจังหวัดระยอง ระหว่างวันที่ 1 - 20 ต.ค.62 ในสถานีตรวจวัดในจังหวัดระยองเฉลี่ย 24 ชั่วโมงต่อเนื่อง มีค่าปริมาณฝุ่นละอองขนาดไม่เกิน 2.5 ไมครอน (PM_{2.5}) อยู่ในเกณฑ์ดีไม่เกินค่ามาตรฐาน (ค่ามาตรฐานไม่เกิน 25 ไมโครกรัมต่อลูกบาศก์เมตร (µg/m³))

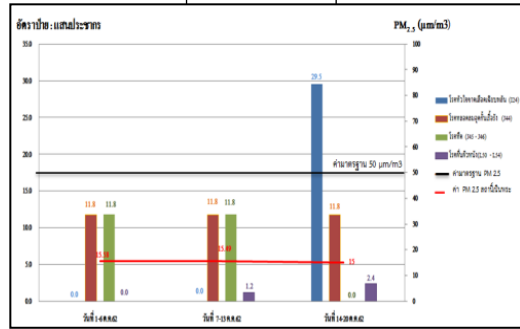
พื้นที่/วันที่	ปลวกแดง	มาตาบุตร	ห้วยโป่ง	เนินพระ
วันที่ 1-6 ต.ค.62	18.6	14.6	16.7	15.6
วันที่ 7-13 ต.ค.62	18.8	18.3	17.7	15.5
วันที่ 14-20 ต.ค.62	16.6	15.3	14.9	15.0

การเฝ้าระวังสุขภาพประชาชนเปรียบเทียบกับอัตราป่วยต่อแสนประชากรกับระดับปริมาณฝุ่นละอองขนาดเล็ก(PM_{2.5})ในบรรยากาศในช่วงเวลาเดียวกันในพื้นที่ตำบลมาตาบุตร/ห้วยโป่ง/เนินพระ อำเภอเมืองระยอง และตำบลปลวกแดงอำเภอปลวกแดงจังหวัดระยอง โดยเฝ้าระวังจำนวนผู้ป่วยที่เข้ารับบริการในโรงพยาบาล ตามรหัสโรคที่มีการเฝ้าระวังทางสุขภาพจากปัญหาหมอกพิษอากาศฝุ่นละอองขนาดเล็ก (PM_{2.5}) จากระบบฐานข้อมูล HDC จังหวัดระยอง ประกอบด้วยโรคระบบทางเดินหายใจ (J30-J37) โรคหลอดลมอุดกั้นเรื้อรัง (J44) โรคหืด (J45) และโรคผื่นผิวหนัง(L50 - L54) และโรคหัวใจขาดเลือดเฉียบพลัน (I24)

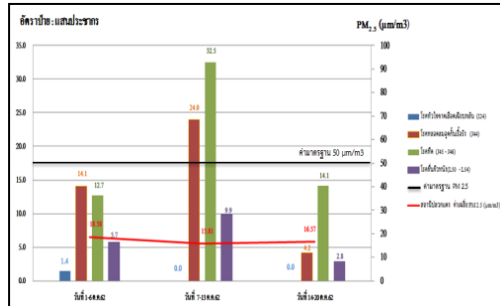
ตำบลมาตาบุตร/ห้วยโป่ง



ตำบลเนินพระ



ตำบลปลวกแดง



การดำเนินงานด้านสาธารณสุข จังหวัดระยอง

การเฝ้าระวังเชิงรุก	การเฝ้าระวังเชิงรับ	การเฝ้าระวังโรคที่เกี่ยวข้อง
<ol style="list-style-type: none"> 1. สื่อสารความเสี่ยงแจ้งเตือนประชาชนผ่านช่องทางต่างๆ เช่น ข่าวจังหวัดระยอง สื่อผ่านพับความรู้ เสียงตามสาย และสื่อสารผ่านช่องทางการสื่อสารโซเชียลมีเดีย 2.เตรียมอุปกรณ์ป้องกันส่วนบุคคล (PPE) N95 ไว้ที่สถานพยาบาล 3. ค้นหาผู้ป่วยในชุมชนสุ่มสอบถามการได้รับสัมผัส อาการ อาการแสดงระยะเฉียบพลันในกลุ่มประชากรรับสัมผัส 4.กรณีผู้ที่มีอาการสงสัยรับสัมผัสสิ่งคุกคามในสิ่งแวดล้อมพิจารณารักษา 	<ol style="list-style-type: none"> 1. สื่อสารความเสี่ยงในโรงพยาบาลแจกแผ่นพับประชาสัมพันธ์ โดยตรงกับผู้ป่วยและญาติที่เข้ารับบริการทุกแผนกและติดบอร์ดประชาสัมพันธ์ในโรงพยาบาล 2. จัดนิทรรศการความรู้ ความเข้าใจเรื่องฝุ่นละอองขนาดเล็กผู้ป่วยและญาติที่เข้ารับบริการในโรงพยาบาลระยอง โรงพยาบาลเฉลิมพระเกียรติสมเด็จพระเทพรัตนราชสุดาฯ สยามบรมราชกุมารี ระยอง 	<p>เฝ้าระวังจำนวนผู้ป่วยที่เข้ารับบริการในโรงพยาบาล ตามรหัสโรคที่มีการเฝ้าระวังทางสุขภาพจากปัญหาหมอกพิษอากาศฝุ่นละอองขนาดเล็ก (PM_{2.5}) จากระบบฐานข้อมูล HDC จังหวัดระยอง ประกอบด้วยโรคระบบทางเดินหายใจ (J30-J37) โรคหลอดลมอุดกั้นเรื้อรัง (J44) โรคหืด (J45) และโรคผื่นผิวหนัง(L50 - L54) และโรคหัวใจขาดเลือดเฉียบพลัน (I24) เพื่อนำข้อมูลไปวิเคราะห์เปรียบเทียบกับระดับปริมาณฝุ่นละอองในบรรยากาศในช่วงเวลาเดียวกัน</p>